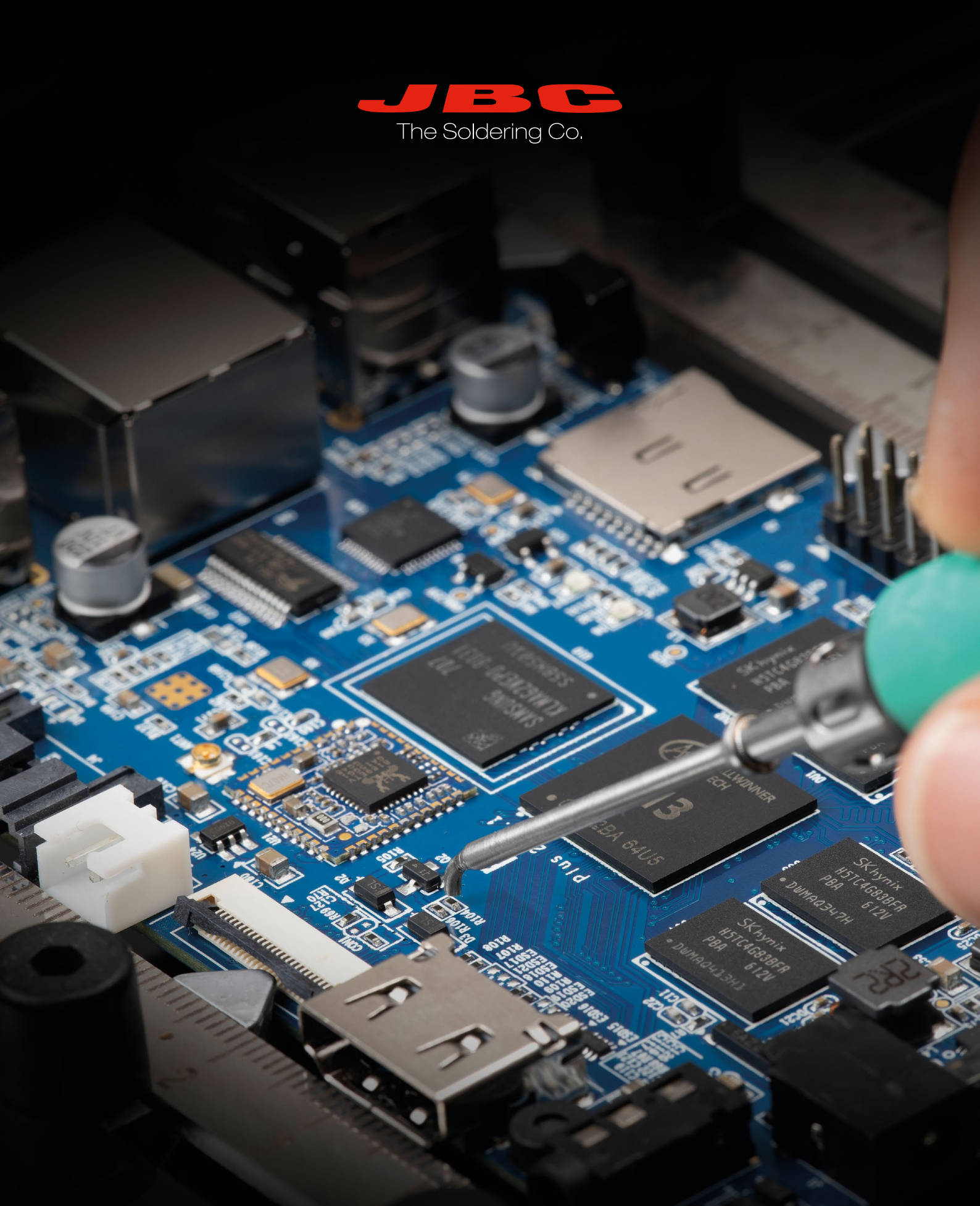


JBC

The Soldering Co.



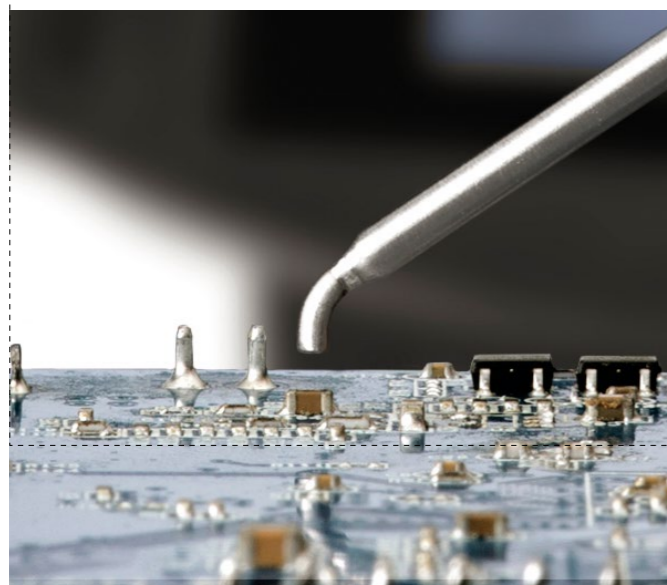
高精度ホットエアステーション

拡大鏡下でもSMD部品のリワークが可能

JNA 高精度 ホットエア ステーション

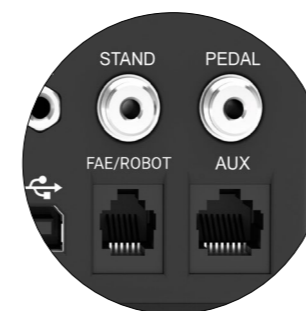
幅広い部品のリワークに便利な
JNAの汎用性

- ▶ JNAは、近隣の部品に影響を
与えることなくSMDのリワーク、
位置決め、取外しができる唯一の
ホットエアステーション
- ▶ 密集した基板上のSMDの
リワークに最適
- ▶ JBC独自のシステムは、隣接する
部品が動くのを避けるために、
非常に細かいレベルでの温度
と風量の調節が可能



わかりやすいメニュー

JNAステーションは、わかりやすいメニューで
簡単にステーションのパラメータを設定する
ことができます。



ペダル

P405 ペダル接続により、
ホットエア機能用ヒータ
ホースセットと吸引機能用
T260 ピック&プレース
ツールの作動・停止操作が
可能です。

自動停止機能

自動停止機能は、ツールがスタンドがあるときに
自動的に熱が遮断されることを保証する安全
対策です。より安全で効率的な
システムになっています。



ヒータ(発熱体)の交換

NASスタンドを利用することで、素早く
安全にヒータを使用することができ、
作業時間の短縮と生産性の向上に
つながります。

ピック&プレース

このステーションには、T260 ピック&
プレースツールが付属します。この
ツールは吸引ポンプにより、あらゆる
サイズのSMD部品の配置と取り外しが
容易になる設計となっています。

さらに付属のニードルとカップは、
さまざまな重量やサイズの部品に
正確に対応します。



J125410 と J325410



JNA仕様

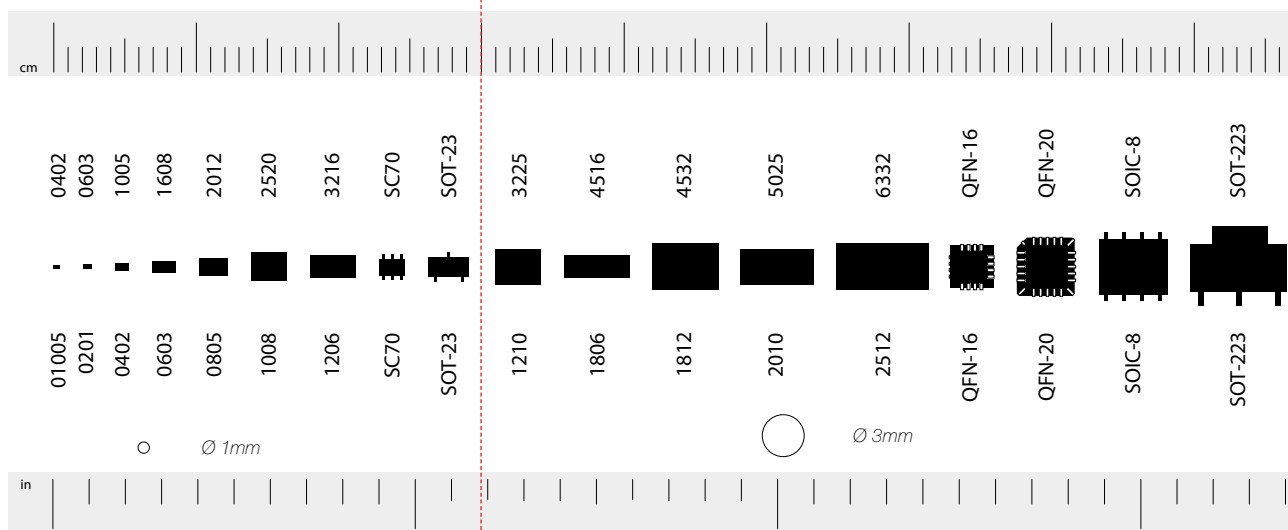
外形寸法	180 x 170 x 115 mm	動作周囲温度	10 - 50 °C
重量	1.35 Kg	冷却モード	温度オフ・常温で送風時に使用
型式・電圧 (AC)	JNA-9B - 100 V 50/60 Hz. メインヒューズ: T2A. 定格電流 0.85A	通信コネクタ	USB-A / USB-B
	JNA-1B - 120 V 50/60 Hz. メインヒューズ: T2A. 定格電流 0.85A	通信コネクタ	FAEとRS232対応のRJ12 ペダル/スタンド
	JNA-2B - 230 V 50/60 Hz. メインヒューズ: T2A. 定格電流 0.85A		
消費電力	70 W	エアフロー調整	0.15 - 2.5 SLPM
温度設定	室温 / 150 - 450 °C	バキューム	53% / 397 mmHg

新しいベントホットエアカートリッジであらゆる 部品のリワークの可能性が拡大

NHグリップとホットエアカートリッジの完璧な組み合わせにより、対象部品への確に熱を当てることができます。また、人間工学に基づいた設計のため、拡大鏡の下でも快適に作業ができます。



J125とJ325ヒータは、01005からSOIC-8までの最小SMDのリワークを拡大鏡下で行うのに最適です。



J125410



J125010

J125カートリッジ (Ø 1 mm) に適した アプリケーション例

01005のような小さな部品や密集したPCB上の作業には、**精度が不可欠**です。J125カートリッジは最良の選択です。

J325410



J325010

J325カートリッジ (Ø 3 mm) に適した アプリケーション例

大容量のはんだ接合には、低風速で高い熱エネルギーを持つJ325 Ø3 mmカートリッジをご使用ください。

