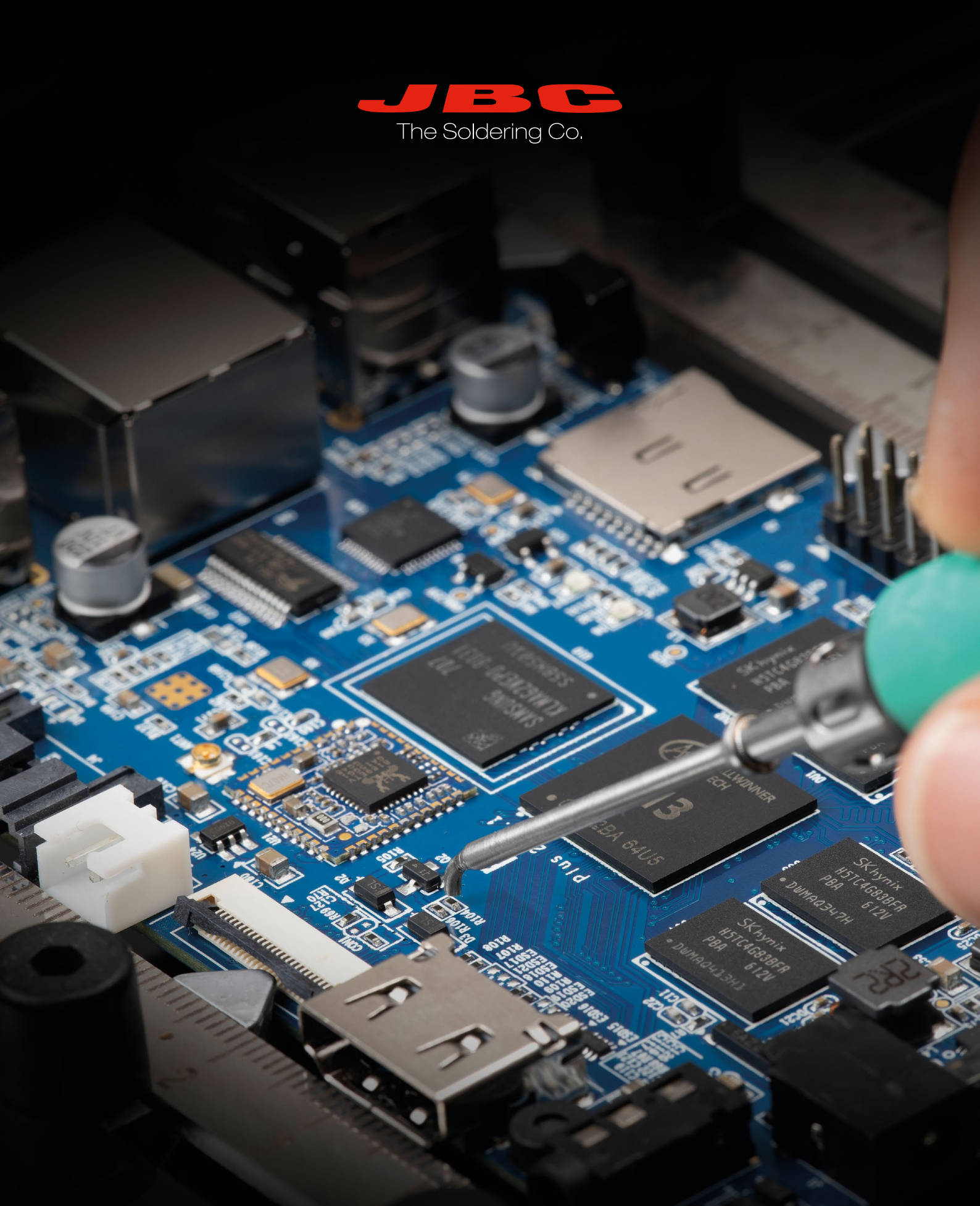


**JBC**

The Soldering Co.



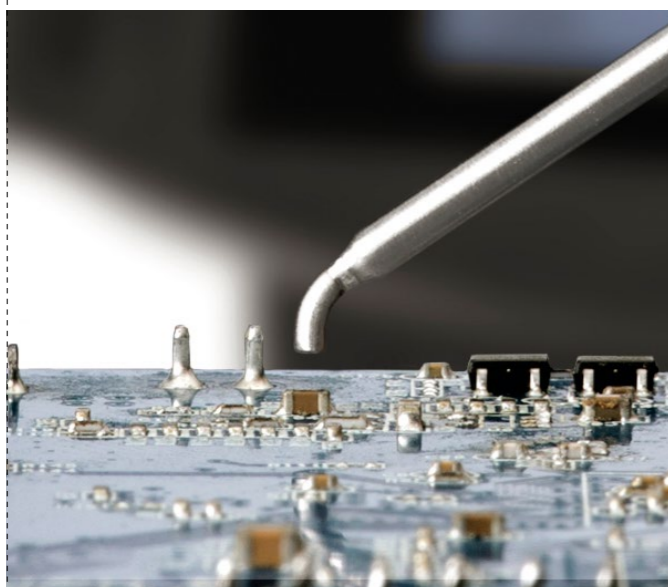
## Hochpräzisions-Heißluftstation

SMD Nachbearbeitung auch unter der Lupe

# JNA Hochpräzisions Heißluftstation

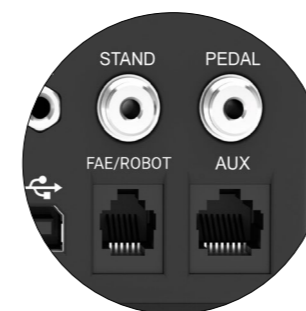
Erfahren Sie die Vielseitigkeit der JNA dank ihrer Kapazität, ein breites Spektrum an Komponenten zu bearbeiten.

- Perfekt um SMDs mit **minimaler Separation nach zu bearbeiten** - ohne Auswirkung auf nahegelegene Komponenten.
- JBC Exclusive System **ermöglicht Temperaturregulierung und Luftzufuhr auf sehr niedriger Stufe**, um angrenzende Komponenten nicht zu beeinflussen.



## Intuitives Menü

Die JNA-Station verfügt über ein intuitives Menü, mit dem die **Stationsparameter einfach eingestellt werden können**.



## Pedal

Verbinden Sie **P405 Pedal**, um das Heizschlauchset und das Pick & Place Werkzeug anzuschliessen.

## Kartuschen wechseln

Sparen Sie Zeit und steigern Sie die Produktivität durch die Verwendung des NAS-Halters, welcher einen **schnellen und sicheren Austausch der Kartuschen ermöglicht**.



## Auto-Star und Auto-Stopp Funktion

Diese Funktion ist eine Sicherheitsmaßnahme, durch die Heizung automatisch abgeschaltet wird, wenn sich das Werkzeug in der Ablage befindet. Wird das Werkzeug vom Halter abgehoben, schaltet es sich automatisch wieder ein. **Sicherer und effizienter**.

## Pick & Place

Die Station beinhaltet **T260 Pick & Place Handstück**, ein Werkzeug ausgestattet mit Saugpumpe, um SMDs jeder Größe zu positionieren und entfernen.

Die enthaltenen Nadeln und Nöpfe stellen eine präzise Anpassung an Komponenten verschiedener Größen und Gewichte sicher.



J125410 and J325410



## Spezifikationen

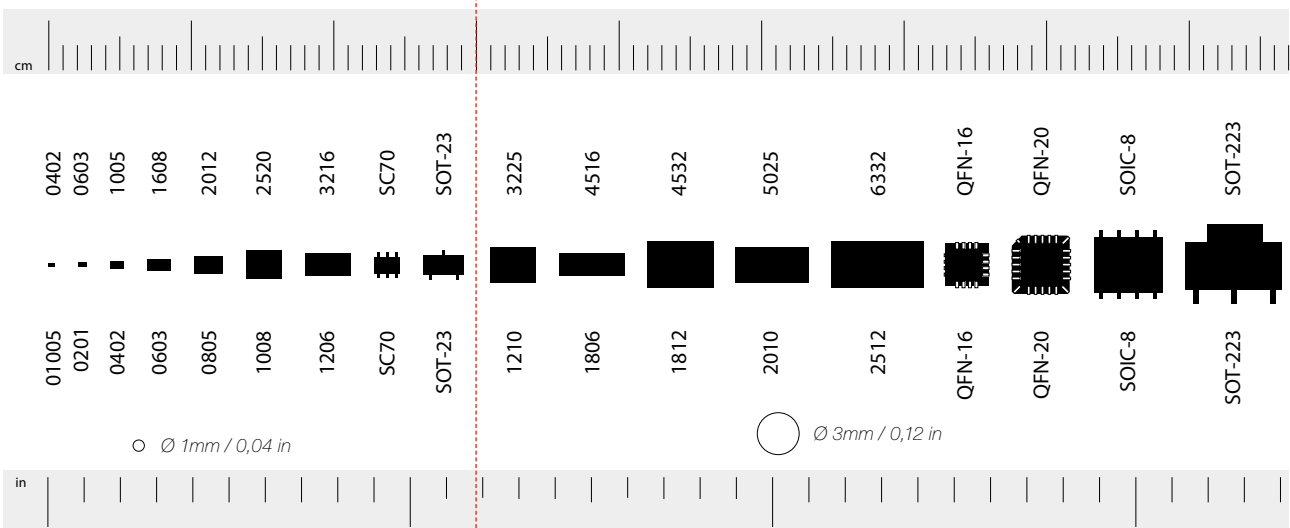
Abmessungen	180 x 170 x 115 mm	Nennleistung	70 W
Gewicht	1.35 kg	Betriebsumgebungstemp.	10 – 50 °C
Art.-Nr. – Spannung (AC)	<b>JNA-9B</b> – 100 V 50/60 Hz. Hauptsicherung: T2A. <b>JNA-1B</b> – 120 V 50/60 Hz. Hauptsicherung: T2A. <b>JNA-2B</b> – 230 V 50/60 Hz. Hauptsicherung: T2A.	Absaugung	53 % / 397 mmHg
Luftstromregelung	0.15 – 2.5 SLPM	Nennstrom	0.85A
Temperatúrauswahl	Raumtemp. / 150 – 450 °C	Enthaltene Kartuschen	J125410 & J325410

# Erweitern Sie die Möglichkeiten mit unseren neuen gebogenen Heißluftkartuschen ein breites Spektrum an Komponenten nach zu bearbeiten.

Die perfekte Kombination aus NH Handle und Heißluftkartuschen erlaubt es, die Hitze auf das ausgewählte Bauteil zu konzentrieren. Dank ihres Designs und ihrer Ergonomie, wird bequemes Arbeiten unter der Lupe erleichtert.



**J125** und **J325** Kartuschen sind perfekt für die Nacharbeit kleinster SMDs von 01005 bis SOIC-8.



## Spektrum der Anwendungen für J125 Kartuschen (Ø 1 mm / 0,04 in)

Beim Arbeiten mit kleinsten Komponenten wie 01005 und eng bestückten PCBs, ist **Präzision unerlässlich**. J125 Kartuschen sind Ihre beste Wahl.



## Spektrum der Anwendungen für J325 Kartuschen (Ø 3 mm / 0,12 in)

Für Lötstellen mit höherer Masse benutzen Sie J325 Ø 3 mit höherer thermischer Energie bei geringer Luftgeschwindigkeit, um ein makellostes Resultat zu erlangen.

