

JBC

www.jbctools.com

取扱説明書



CL

手動こて先クリーナー

本取扱説明書は下記製品に対応しています。

CL8499

同梱物リスト

以下の品目が同梱されています。



スポンジ 1 個
Ref. S0354



手動こて先クリーナー 1 個

真鍮タワシ 1 個
Ref. CL6210

取扱説明書 (本書) 1 個
Ref. 0029936

機能

用途に合わせて選択し、こて先の熱伝導を向上させます。

真鍮タワシ

Ref. CL6210

非常に効果的なクリーニング方法です。クリーニングと再湿潤の間にかかる酸化を防ぐために、先端部に小さなはんだの層を残します。

飛散ガード

Ref. 0017576

真鍮タワシ使用時のはんだ粒子の飛散を防止します。

飛散防止ラバー

Ref. CL7882

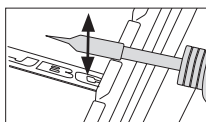
飛散を防ぎ、作業場を清潔に保ちます。

ESD 対応こて先ワイパー

Ref. CL8010

耐熱ワイパーは、余分なはんだを、こて先を軽くたたいたり拭いたりすることで除去できます。

たたき落とす:



軽くたたいて余分なはんだを落とします。

スポンジ

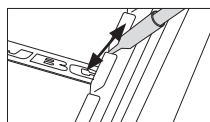
Ref. S0354

最も低刺激なクリーニング方法です。こて先の摩耗を避けるために、作業時に蒸留水でスポンジを湿らせておいてください。

滑り止め付ベース

こて先のクリーニング時に本体を押さえる必要がありません。

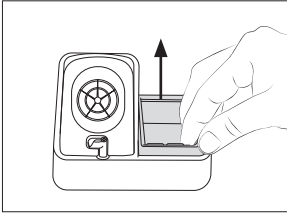
拭う:



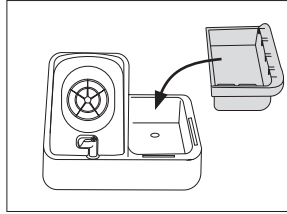
角や端を使って、残った粒子を拭い落とします。

汚れがひどい場合は、まずワイパーで余分なはんだを取り除き、次に真鍮ワールでクリーニングすることをJBCは推奨しています。

ワイパーの交換

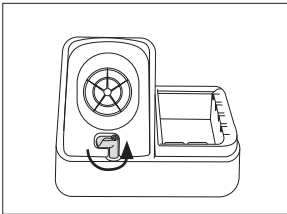


まずワイパーを引き抜きます。

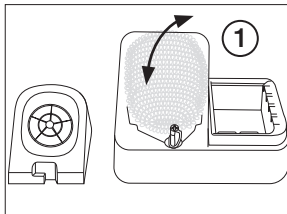


次に新しいワイパーをはめ込みます。

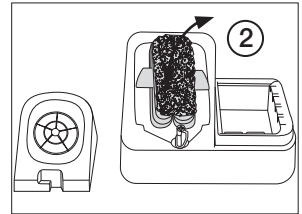
真鍮タワシ/ブラシの交換



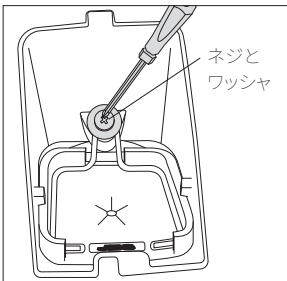
飛散ガードを開けて、外します。



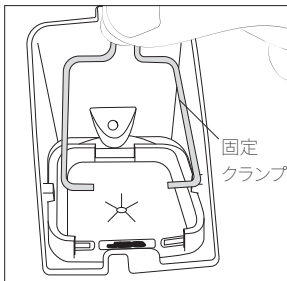
ご使用しているものによって、真鍮タワシ(1)またはブラシ(2)を新しいものに交換してください。



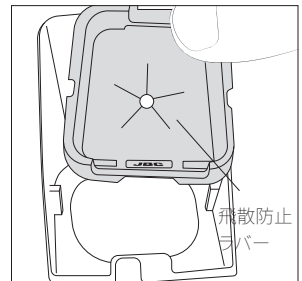
飛散防止ラバーの交換



ネジを緩めて、ネジとワッシャを外します。



次に固定クランプを外します。



最後に飛散防止ラバーを新しいものと交換します。

新しい飛散防止ラバーの位置が決まったら、すべての部品を再び元の位置に戻し、ネジを締めます。

仕様

CL
手動こて先クリーナー
Ref. **CL8499**

- 合計正味重量: 877 g
- 梱包寸法/重量: 130 x 100 x 98 mm / 936 g
(L x W x H)

CE規格準拠
ESD対応

JBC

保証

JBCの2年保証は、本製品のすべての製造上の欠陥を対象としており、欠陥部品の交換とその工数も含まれます。ただし、製品や部品の摩耗、消耗や誤用は保証対象外です。

保証を有効にするためには、本製品をご購入いただいた販売店にお客様にて送料ご負担のうえ、ご返送いただく必要があります。



本製品を廃棄箱に捨てないでください。
欧州指令2012/19/EUに基づき、寿命が尽きた電子機器は回収し、認定されたリサイクル施設に返却する必要があります。



www.jbctools.com