

# JBC

[www.jbctools.com](http://www.jbctools.com)

## INSTRUKCJA OBSŁUGI



### DR560

Rozlutownica

Niniejsza instrukcja obsługi dotyczy następujących urządzeń:

DR560-A

5650020 - wyłącznie rozlutownica

## Lista elementów zestawu

W zestawie znajdują się niżej wymienione elementy, zgodnie ze specyfikacją zakupu:



**Rozlutownica**  
..... 1 szt.  
*Grot, nr ref. C560003  
rozlutowywanie połączeń  
przelotowych Ø1 założony  
fabrycznie*



**Pręt  
do czyszczenia**  
..... 1 szt.  
Nr ref. 0786640\*



**Kołnierze  
połączeniowe ....** 2 szt.  
Nr ref. 0011356\*



**Opakowanie filtrów**  
..... 1 szt.  
Nr ref. 0780840\*  
*Zawiera 10 szt. filtrów*



**Klucz** ..... 1 szt.  
Nr ref. 0780550



**Filtr spiralny** ..... 1 szt.  
Nr ref. 0812330



**Pręty do czyszczenia  
grotów** ..... 1 szt.  
Nr ref. 0965970



**Metalowy pojemnik  
na lutowie** ..... 1 szt.  
Nr ref. 0812630



**Pręty do czyszczenia  
grotów z otworem**  
..... 1 szt.  
Nr ref. 0965760



**Szklany pojemnik na  
lutowie** ..... 1 szt.  
Nr ref. 0812620



**Uszczelka  
wewnętrzna** ..... 2 szt.  
Nr ref. 0019208



**Szczotka metalowa**  
..... 1 szt.  
Nr ref. CL6217



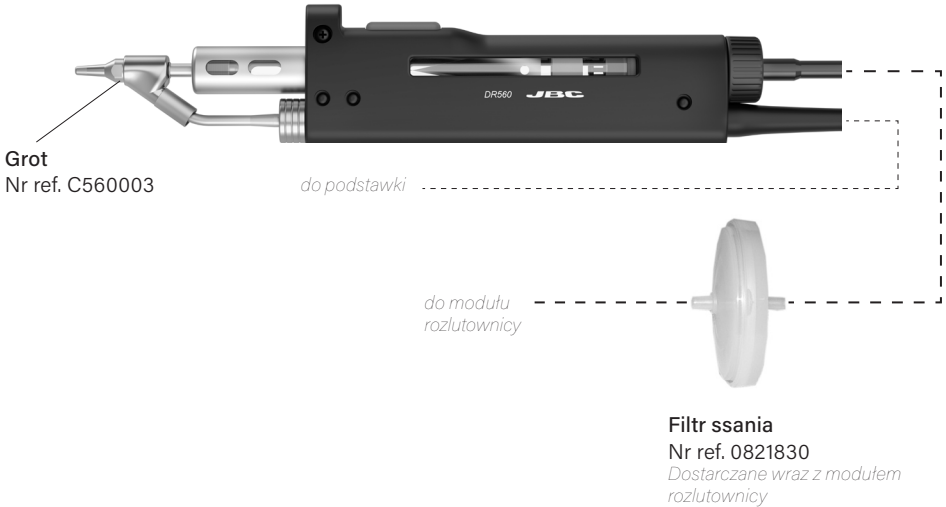
**Instrukcja obsługi**  
..... 1 szt.  
Nr ref. 0028057

**Zestaw  
akcesoriów do  
DR560**  
Nr ref. 0022820\*

\* nie dostarczane wraz z nr ref. 5650020

## Funkcje i złącza

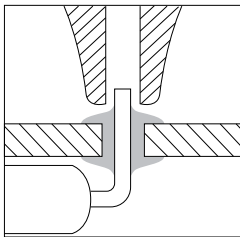
Rozlutownica  
Nr ref. DR560-A



## Proces rozlutowywania

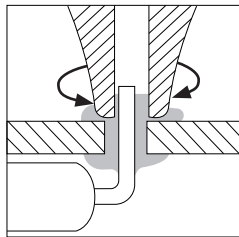
Użyć grotu o średnicy większej niż pad, aby uzyskać maksymalną siłę odsysania i efektywności cieplnej.

### 1. Umiejscowienie



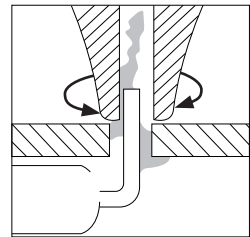
Umieścić grot z wyprowadzeniem podspesoju w otworze.

### 2. Ruch okrężny



Gdy połączenie lutowane roztopi się, wykonywać delikatne ruchy okrężne wokół wyprowadzenia. Użyć wyprowadzenia jako osi ruchu narzędziem.

### 3. Odsysanie



Nacisnąć przycisk pompy próżniowej i przytrzymać tak długo, aby usunąć roztopione lutowie.

Po zwolnieniu przycisku rozlutownicy występuje niewielkie opóźnienie zatrzymania niezależnej pompy próżniowej. Pozwala to zapewnić całkowite opróżnienie obwodu próżni. Jeśli na rozlutowywanym wyprowadzeniu pozostanie lutowie, należy je pokryć świeżą cyną i powtórzyć proces rozlutowania.

## Wymiana grotów

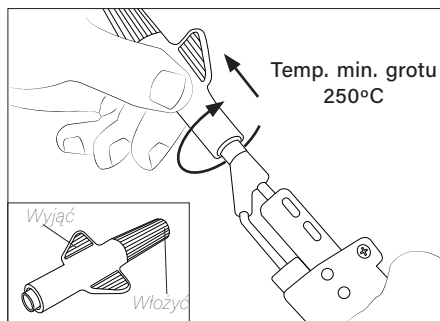
Tę operację należy wykonywać gdy grot jest gorący, przy minimalnej temperaturze 250°C, tak aby ewentualne pozostałości lutowni były nadal roztopione.

### 1. Wymowanie

Użyć specjalnego klucza do odkręcenia grotu.

### 2. Wkładanie

Założyć nowy grot i dokręcić kluczem, zapewniając szczelność połączenia.



### Pasujące grot

DR560 wykorzystuje grot C560. Dostępne są różne rozmiary do rozlutowywania połączeń przelotowych i do czyszczenia padu. W witrynie internetowej można znaleźć model, który będzie najlepiej odpowiadał konkretnym potrzebom: [www.jbctools.com](http://www.jbctools.com)

Rozlutowywanie  
połączeń  
przelotowych



Czyszczenie  
padu

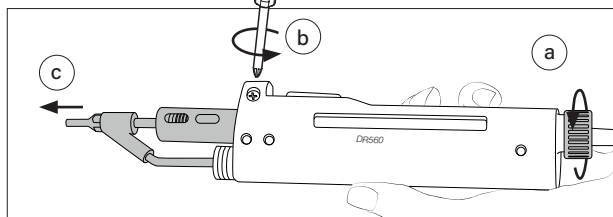


## Wymiana elementu grzewczego (nr ref. DSV-DR)

W celu wykonania tej operacji należy wyłączyć stację lub odłączyć narzędzie i odczekać, aż temperatura narzędzia spadnie do temperatury pomieszczenia.

### 1. Wymowanie

Poluzować pokrywkę (a),  
wykręcić wkręt (b)  
i wysunąć element grzewczy (c).

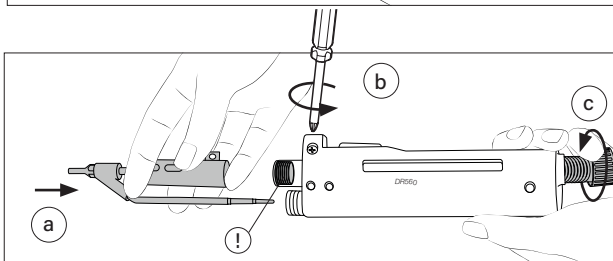


### 2. Umieszczenie

Włożyć nowy element grzewczy  
(a), dokręcić wkręt (b), a  
następnie założyć pokrywkę (c).

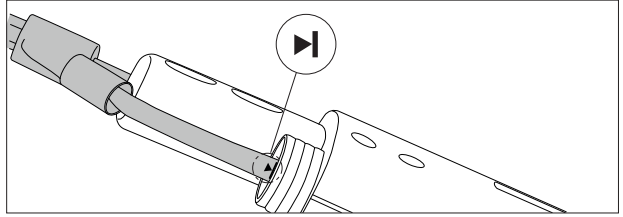


Przed założeniem sprawdzić,  
czy uszczelka wewnętrzna jest  
założona na szklany pojemnik na  
lutownię.



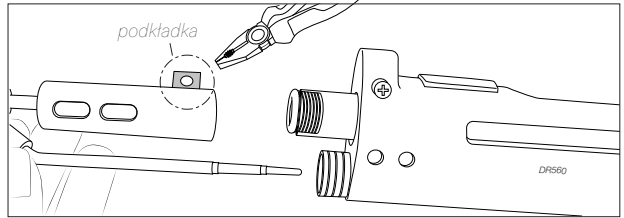
### 3. Połączenie

⚠ Dla uzyskania prawidłowego połączenia kluczowe znaczenie ma umieszczenie wkładu w taki sposób, aby wyrównać go ze znacznikiem.



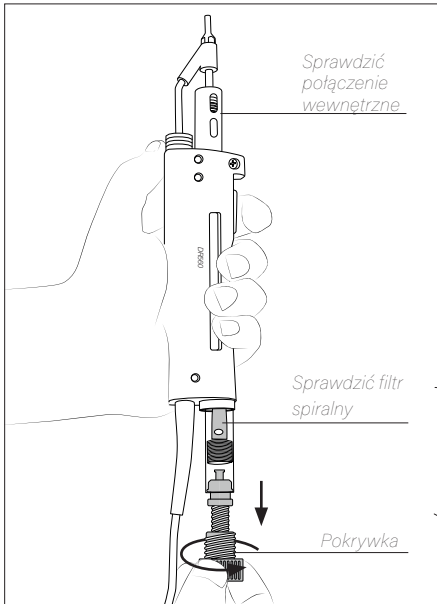
### Zgodność

DSV-DR współpracuje również z poprzednią wersją rozlutowalicy DR5600 (nr ref. 5600010). W takim przypadku należy za pomocą szczypiec wyjąć podkładkę.



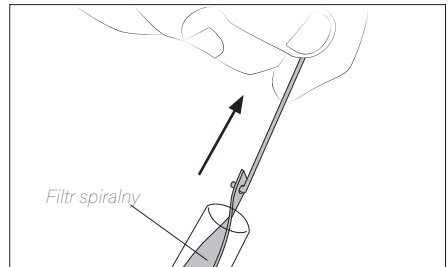
## Czyszczenie szklanego pojemnika na lutowie

### 1. Zdejmowanie pokrywki

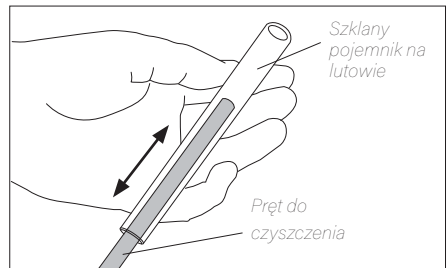


Pokrywkę należy odkręcać, gdy DR5600 znajduje się w pozycji pionowej.

### 2. Pręt



Wyjąć filtr spiralny, sprawdzić go i wymienić, jeśli jest zabrudzony lub uszkodzony.

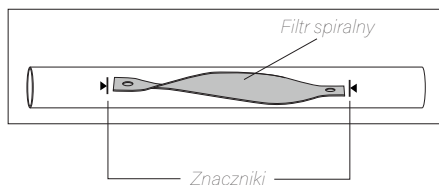


Wyczyścić wnętrze szklanego pojemnika na lutowie przy użyciu pręta do czyszczenia.

### 3. Zakładanie szklanego pojemnika na lutowie

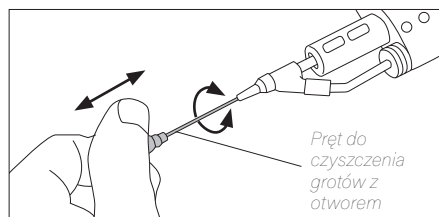
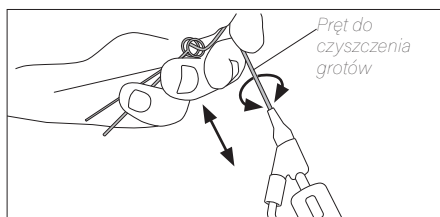
Szklany pojemnik na lutowie musi być założony wraz z filtrem spiralnym na swoim miejscu, pomiędzy dwoma liniami znaczników.

Wtedy cały zespół należy zamknąć nakręcając pokrywkę.



### Konserwacja grotów

Rurkę wlotową należy okresowo czyścić z użyciem pręta o możliwie największym rozmiarze.



**Nie naciskać** przycisku pompy próżniowej podczas cynowania grotu rozlutownicy, ponieważ opary wydzielane przez topnik mogłyby szybko zablokować kanały powietrzne i filtr powietrza.

### Konserwacja

Przed wykonaniem czynności konserwacyjnych lub odfiniszowaniem w miejsce przechowywania, narzędzie należy odłączyć.

- Sprawdzać okresowo, czy elementy metalowe są czyste, aby zapewnić wykrywanie narzędzia na podstawie.

Do czyszczenia używać wilgotnej szmatki lub alkoholu.

- Sprawdzać okresowo wszystkie przewody elektryczne i rurki.

- Wymieniać wszelkie wadliwe lub uszkodzone elementy. Używać tylko oryginalnych części firmy JBC.

- Naprawy mogą wykonywać wyłącznie pracownicy autoryzowanego serwisu firmy JBC.

## Zasady bezpieczeństwa



Konieczne jest przestrzeganie zasad bezpieczeństwa w celu ochrony zdrowia i uniknięcia porażenia prądem elektrycznym, poparzenia, pożaru czy wybuchu.

- Narzędzia nie używać do celów niezwiązanych z lutowaniem lub naprawą lutów. Nieprawidłowe używanie może spowodować pożar.
- Przewód zasilania musi być podłączony do zatwierdzonej podstawy. Przed użyciem przewodu należy sprawdzić, czy jest prawidłowo uziemiony. Odłączając przewód, trzymać za wtyczkę, nie za przewód.
- Temperatura dostępnych powierzchni może pozostać wysoka po wyłączeniu urządzenia. Zachować ostrożność.
- Nie pozostawiać urządzenia bez opieki, gdy jest włączone.
- Przed wymianą grotu konieczne jest wyłączenie stacji.
- Ciepło może spowodować zapalenie się produktów łatwopalnych również wtedy, gdy znajdują się one poza zasięgiem wzroku.
- Należy uważać na pozostałości płynnej cyny. W kontakcie ze skórą może powodować oparzenia.
- Unikać kontaktu topnika ze skórą lub oczami, aby zapobiec podrażnieniom.
- Uważać na opary powstające podczas lutowania.
- Utrzymywać czystość i porządek w miejscu pracy. Nosić odpowiednie okulary i rękawice ochronne podczas pracy, aby uniknąć obrażeń.
- Tego urządzenia mogą używać dzieci w wieku powyżej ośmiu lat oraz osoby o ograniczonej zdolności fizycznej, sensorycznej lub umysłowej lub nieposiadające doświadczenia pod warunkiem, że zostaną objęte właściwymi opieką lub nadzorem w kwestii używania urządzenia i rozumieją związane z nim niebezpieczeństwa. Nie można pozwalać dzieciom bawić się urządzeniem.
- Prace konserwacyjne mogą wykonywać wyłącznie osoby dorosłe lub niepełnoletnie pod nadzorem.

## Dane techniczne

### Rozlutownica DR560

(z akcesoriami)

Nr ref.: DR560-A

- Łączna masa netto: 413 g / 0,91 funta
- Wymiary/masa opakowania: 306 x 131 x 71 mm / 559 g  
(dł. x szer. x wys.) 12,05 x 5,16 x 2,80 cala/1,23 funta

5650020

Rozlutownica (bez akcesoriów)

Nr ref.: 5650020

- Łączna masa netto: 268 g / 0,59 funta
- Wymiary/masa opakowania: 306 x 131 x 71 mm / 393 g  
(dł. x szer. x wys.) 12,05 x 5,16 x 2,80 cala/0,87 funta

Zgodność z normami CE

ESD safe (wyładowania elektrostatyczne)

# JBC

### Gwarancja

Dwuletnia gwarancja udzielana przez firmę JBC na ten produkt obejmuje wszystkie wady produkcyjne, w tym wymianę wadliwych części i robociznę.

Gwarancja nie obejmuje natomiast zużycia produktu ani jego niewłaściwego użytkowania.

Aby użytkownik mógł skorzystać z gwarancji, musi zwrócić produkt do jego pierwotnego dystrybutora, opłacając przesyłkę.



Tego produktu nie wolno wyrzucać z innymi odpadami.

Zgodnie z dyrektywą unijną 2012/19/UE, zużyte urządzenia elektroniczne należy zwracać do upoważnionego zakładu utylizacji odpadów.



[www.jbctools.com](http://www.jbctools.com)