

# **JBC**

[www.jbctools.com](http://www.jbctools.com)

## **INSTRUKCJA OBSŁUGI**



### **DPM**

Ręczny dozownik pasty

Niniejsza instrukcja obsługi dotyczy następujących urządzeń:

DPM-B

## Lista elementów zestawu

W zestawie znajdują się następujące elementy:



Ręczny dozownik pasty  
lutowicznej ..... 1 szt.



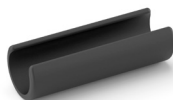
Nasadka strzykawki ..... 4 szt.  
*(1 sztuka już zmontowana w DPM)*



Cylinder  
strzykawki 3 cm<sup>3</sup> ..... 2 szt.



Uszczelka  
do strzykawki 3 cm<sup>3</sup> .... 2 szt.



Adapter  
do strzykawki 3 cm<sup>3</sup> ..... 1 szt.



Cylinder  
strzykawki 5 cm<sup>3</sup> ..... 2 szt.  
*(1 sztuka już zmontowana w DPM)*



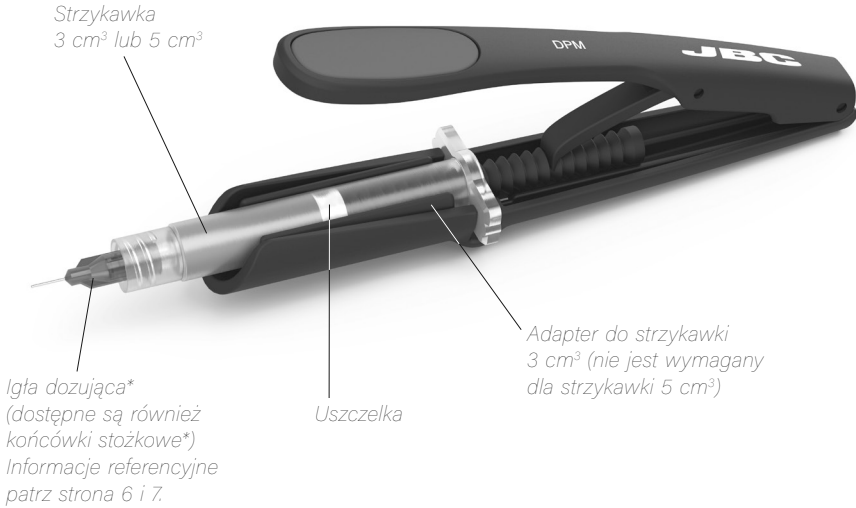
Uszczelka  
do strzykawki 5 cm<sup>3</sup> .... 2 szt.  
*(1 sztuka już zmontowana w DPM)*



Instrukcja obsługi ..... 1 szt.  
Nr ref. 0033193

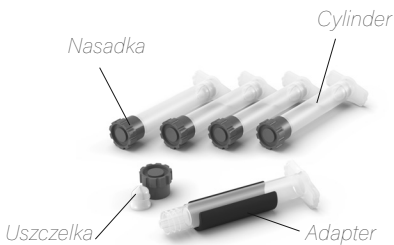
## Cechy urządzenia

DPM współpracuje ze strzykawkami 3 cm<sup>3</sup> i 5 cm<sup>3</sup>.



## Zestawy strzykawk\*

Następujące zestawy cylindrów strzykawk są dostępne na stronie [www.jbctools.com](http://www.jbctools.com)



**Zestaw strzykawki 3 cm<sup>3</sup> Nr ref. SB03CC**  
obejmuje:

- Cylinder 5 szt.
- Uszczelnienie 5 szt.
- Nasadka 5 szt.
- Adapter 1 szt



**Zestaw strzykawk 5 cm<sup>3</sup> Nr ref. SB05CC**  
obejmuje

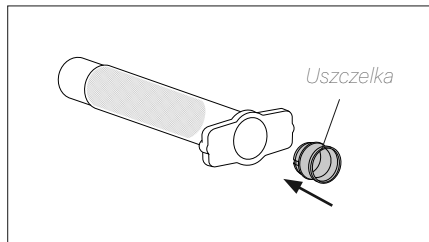
- Cylinder 5 szt.
- Uszczelnienie 5 szt.
- Nasadka 5 szt.

\* Nie znajduje się w zestawie, do nabycia oddzielnie

# Obsługa

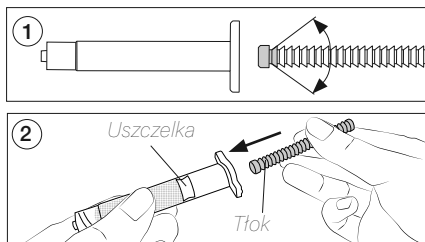
DPM współpracuje ze strzykawkami 3 cm<sup>3</sup> i 5 cm<sup>3</sup>. Zapytaj swojego dostawcę pasty lutowniczej o ten format lub napełnij cylinder strzykawki JBC pastą lutowniczą.

## 1. Montaż uszczelki



W cylindrze wypełnionym pastą lutowniczą umieścić odpowiednią uszczelkę.

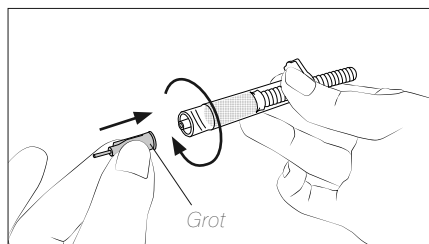
## 2. Montaż tłoka



1. Należy zwrócić uwagę na fakt, że tłok wprowadzany jest do cylindra strzykawki walcową częścią, a kierunek kąta zębów powinien odpowiadać ustawieniu na powyższym zdjęciu. W przeciwnym razie DPM nie będzie działał prawidłowo.

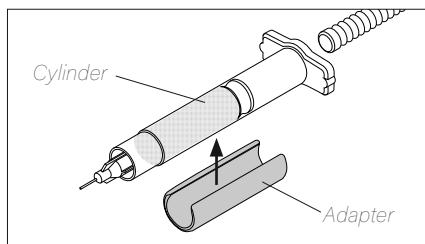
2. Włożyć tłok do uszczelki i docisnąć uszczelkę do pasty lutowniczej, aby odprowadzić powietrze znajdujące się w cylindrze.

## 3. Montaż grot



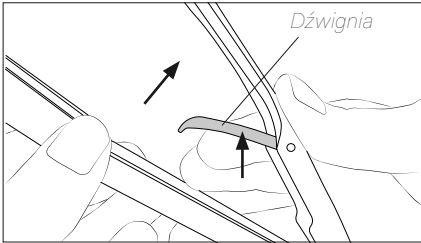
Nakręcić grot na cylinder strzykawki.

## 4. Korzystanie z adaptera (tylko w przypadku strzykawki 3 cm<sup>3</sup>)



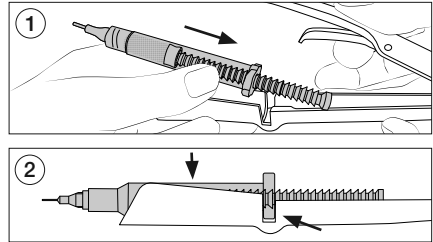
W przypadku strzykawk 3 cm<sup>3</sup> wymagany jest adapter. Zamontować adapter, zatraskując go na cylindrze.

## 5. Podnoszenie dźwigni



Otworzyć DPM poprzez podniesienie jego górnej części i dźwigni.

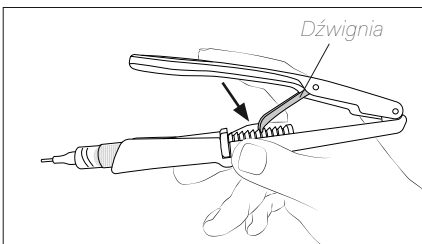
## 6. Wprowadzanie strzykawki



1. Włożyć przygotowaną strzykawkę wraz z tłokiem do DPM.

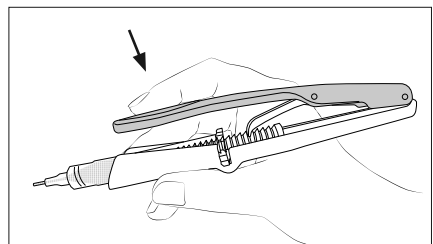
2. Wcisnąć strzykawkę, aż zatrzaśnie się na miejscu, a kołnierz cylindra oprze się na otworze.

## 7. Pozycjonowanie dźwigni



Opuścić dźwignię, aż dopasuje się do tłoka.

## 8. Dozowanie



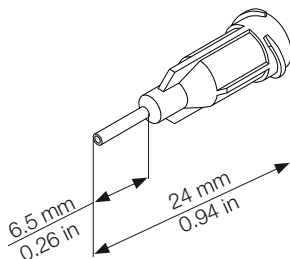
Nacisnąć górną część DPM w dół do wypłynięcia pasty lutowniczej.

**Uwaga:** Kiedy dźwignia osiągnie koniec skoku, tłok zostanie automatycznie przeładowany poprzez podniesienie i naciśnięcie górnej części DPM, a dźwignia automatycznie przeskoczy na kolejny rowek tłoka i będzie można ponownie dozować pastę lutowniczą.

## Igły dozujące\* i stożkowe grotły\*

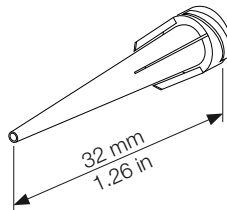
Firma JBC oferuje dwa różne typy grotów dozujących, z których każdy ma inną średnicę. Dostępne pod adresem [www.jbctools.com](http://www.jbctools.com).

### Igły dozujące z grotami ze stali nierdzewnej



STYL	Nr ref.:	KOLOR	PASTA LUTOWNICZA (zalecane)	ROZMIAR	ŚREDNICA WEWNĘTRZNA Ø (mm/in)	ŚREDNICA ZEWNĘTRZNA Ø (mm/in)	DŁUGOŚĆ (mm/in)	DŁUGOŚĆ CAŁKOWITA (mm/in)	ILOŚĆ
Igły ze stali nierdzewnej	ND18S6	Zielony	Typ 2	18	0,84/0,050	1,27/0,033	6,5/0,26	24/0,94	10
	ND20S6	Różowy	Typ 3	20	0,61/0,036	0,90/0,024			
	ND21S6	Fioletowy	Typ 3	21	0,51/0,032	0,82/0,020			
	ND22S6	Niebieski	Typ 3	22	0,41/0,028	0,72/0,016			
	ND23S6	Pomarańczowy	Typ 3	23	0,31/0,025	0,63/0,013			
	ND25S6	Czerwony	Typ 4	25	0,25/0,020	0,50/0,010			
	ND27S6	Przezroczysty	Typ 5	27	0,2/0,016	0,40/0,008			
	ND30S6	Lawendowy	Typ 6	30	0,15/0,012	0,31/0,006			

Stożkowe grotły



STYL	Nr ref.:	KOLOR	PASTA LU-TOWNICZA (zalecane)	ROZMIAR	ŚREDNICA WEWNĘTRZNA Ø (mm/in)	ŚREDNICA ZEWNĘTRZNA Ø (mm/in)	DŁUGOŚĆ CAŁKOWITA (mm/in)	ILOŚĆ
Stożkowe grotły	ND18P	Zielony	Typ 2	18	0,84/0,033	1,27/0,050	32/1,26	10
	ND20P	Różowy	Typ 3	20	0,64/0,024	1,20/0,048		
	ND22P	Niebieski	Typ 3	22	0,41/0,016	0,72/0,028		
	ND25P	Czerwony	Typ 4	25	0,25/0,010	0,50/0,020		
	ND27P	Przezroczysty	Typ 5	27	0,2/0,008	0,40/0,016		

## Dane techniczne

DPM

Ręczny dozownik pasty lutowniczej

Nr ref.: DPM-B

- |  |   |
|--|---|
| - Wymiary/masa netto:<br>(dł. x szer. x wys.)      | 130 x 66 x 16 mm / 0,05 kg<br>5,12 x 2,60 x 0,63 cala/0,11 funta  |
| - Wymiary/masa opakowania:<br>(dł. x szer. x wys.) | 155 x 55 x 45 mm / 0,074 kg<br>6,10 x 2,17 x 1,77 cala/0,16 funta |

Zgodność z normami CE

Wykonanie antyelektrostatyczne

# JBC

### Gwarancja

Dwuletnia gwarancja udzielana przez firmę JBC na ten produkt obejmuje wszystkie wady produkcyjne, w tym wymianę wadliwych części i robociznę.

Gwarancja nie obejmuje natomiast zużycia produktu ani jego niewłaściwego użytkowania.

Aby użytkownik mógł skorzystać z gwarancji, musi zwrócić produkt do jego pierwotnego dystrybutora, opłacając przesyłkę.



Tego produktu nie wolno wyrzucać z innymi odpadami.

Zgodnie z dyrektywą unijną 2012/19/UE, zużyte urządzenia elektroniczne należy zwracać do upoważnionego zakładu utylizacji odpadów.



[www.jbctools.com](http://www.jbctools.com)

0033193-060125