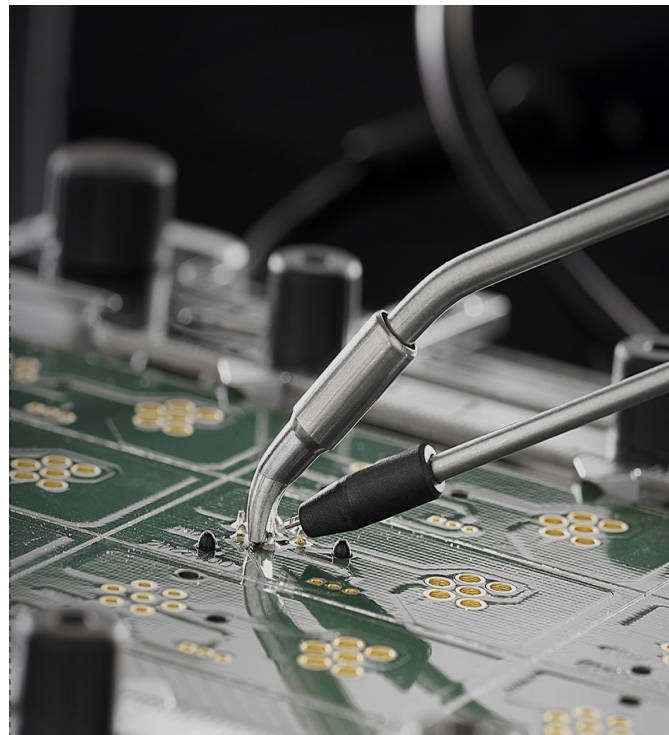


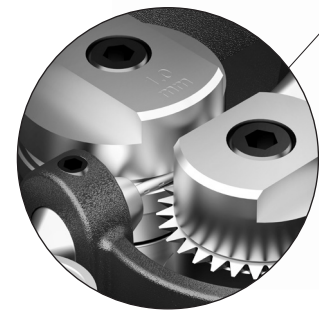
自动送锡焊台

- ▶ 始终如一地送入预设长度的锡丝，确保焊点一致。
- ▶ 能够不间断工作，让焊接过程更加高效。
- ▶ 仅需单手操作，提高焊接的稳定性，让线缆与 THT 元器件的焊接更省心；同时符合人体工学的握持位置设计能提高重复性作业效率。



锡丝

该焊台支持重达 2 kg/4.40 lb (DIN 100) 的锡丝卷。



导管套组

提供含或不含锡丝穿孔两种型号。穿孔工艺可以实现更好的助焊剂流动和排气，避免焊接时焊料和助焊剂飞溅。



规格

型号 - 电压 (交流)	ALE-210VHB - 230V (配备 AL250 手柄) ALEP-210VHA - 230V (配备 ALEP250 手柄)
温度可选范围	90 °C 至 450 °C/190 °F 至 840 °F
工作温度范围	10 °C 至 50 °C/50 °F 至 122 °F
最大输出功率	150 W - 23.5 V
连接口	USB - B
焊嘴接地电阻	< 2 Ω

符合 CE 标准。ESD 防护。

烙铁头快换座及置放架

烙铁头快换座可快速安全地更换不同形状的烙铁头，节省时间，提高生产率。烙铁头支架可最多放置四支烙铁头。

智能热管理

焊台集合了睡眠模式和休眠模式。当工具放置在工具支架上时，焊嘴温度将自动降低。因此 JBC 焊嘴的使用寿命比其他品牌长 5 倍。

焊嘴清洁系统

支架上集成焊嘴清洁座并配有防溅膜，可防止焊料颗粒飞溅并保持工作区域清洁。

焊嘴清洁系统功能非常完善，您可以根据需要从三种安全的清洁方法中进行选择：金属清洁球、清洁海绵与刮锡垫。

兼容锡丝卷
重量 - 高达 2 kg/4.4 lb
直径 - 最大 100 mm/3.94 in
高度 - 最高 100 mm/3.94 in

锡丝直径	Ø 0.38 - 1.8 mm/0.015 - 0.073 in
最大送锡量	250 mm/s/4.72 in/s
最大送锡速度	50 mm/s/4.72 in/s
焊嘴接地电压	< 2 mV RMS
等电位接合	连接至 EPA

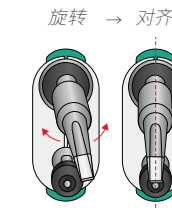
自动送锡手柄：

以下两种型号自动送锡手柄，既能在重复焊点中保证焊接一致性，助力实现生产线优化，又能满足您对操作精度与舒适度的双重需求：

ALE250 自动送锡手柄

轻松对齐烙铁头

旋转系统可确保烙铁头与导管精准对齐，让焊接精度更上一层楼。



烙铁头系列

ALE250 自动送锡手柄兼容直型和弯型焊嘴，用户可根据具体的作业需求灵活调整。

ALEP250 斜角自动送锡手柄

拖拽按钮

该工具配备符合人体工学设计的按钮，用户按下该按钮即可按焊台中的设定，自动送入精确长度的锡丝。

该设计既提升了操作舒适度，又能减轻手部疲劳，并提高了整体工作效率。



GALE10V 导管套件

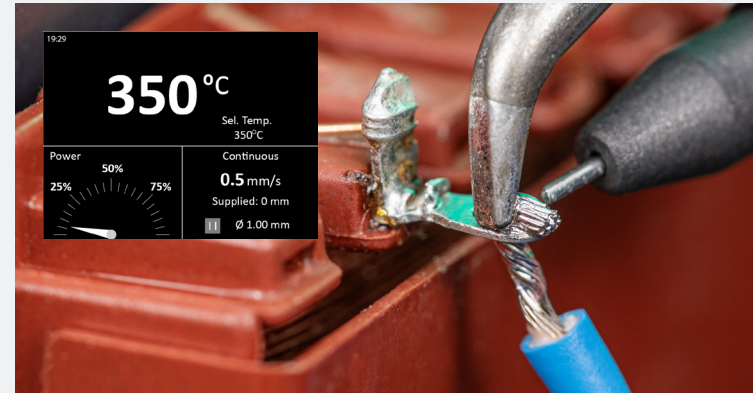
两款工具均兼容 0.38 mm/0.015 in 至 1.80 mm/0.073 in 尺寸的锡丝。

通过以下 3 种工作模式，
实现高精度送锡：

持续模式

适用于焊点锡量需求不同的
产品。

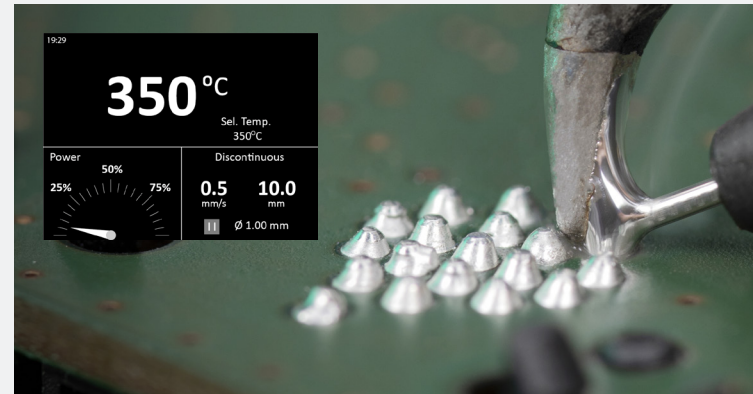
操作员可以手动控制送锡量，
且送锡速度保持恒定。



非持续模式

适用于重复性焊接作业。

操作员可设定送锡速度和送锡量，
每次按下按钮后便自动送锡。



编程模式

适用于需预上锡或需以不同速度
进行可控送锡的焊接作业。

操作员可以自定义多达 5 个程序，
每个程序包含 3 个不同步骤，
使操作流程更加灵活高效。



直型锡丝导管套件

含锡丝穿孔的型号

料号	锡丝直径
GALE08V	0.8 mm/0.032 in
GALE10V	1.0 mm/0.040 in
GALE12V	1.2 mm/0.047 in
GALE15V	1.5 mm/0.059 in
GALE16V	1.6 mm/0.063 in



不含锡丝穿孔的型号

料号	锡丝直径
GALE04D	0.38 - 0.40 mm/0.015 - 0.016 in
GALE05D	0.46 - 0.56 mm/0.018 - 0.022 in
GALE06D	0.60 - 0.64 mm/0.023 - 0.025 in
GALE07D	0.70 - 0.78 mm/0.028 - 0.031 in
GALE08D	0.80 - 0.82 mm/0.032 - 0.033 in

料号	锡丝直径
GALE10D	0.90 - 1.10 mm/0.036 - 0.044 in
GALE12D	1.14 - 1.27 mm/0.045 - 0.051 in
GALE15D	1.50 - 1.57 mm/0.060 - 0.063 in
GALE16D	1.60 - 1.63 mm/0.063 - 0.065 in
GALE18D	1.80 mm/0.073 in

弯型锡丝导管

兼容 ALE250 自动送锡手柄，适用于需使用直型烙铁头的应用场景。

料号	锡丝直径
0032589	0.4 - 1.2 mm/0.015 - 0.047 in



烙铁头系列

C250 烙铁头系列专为直型导管设计，而 C245L 烙铁头系列则需与弯型导管搭配使用。



自动送锡焊台

反复锤炼，终达至臻

