

JBC

www.jbctools.com



纳米工具

精密焊接的最佳方案

为什么 纳米工具?

用于微小元件如
01005 芯片

焊嘴到握柄的短距
离使精度更高并更
好的掌控

NP105-B 平稳纳米镊夹 精密焊接的可靠帮手

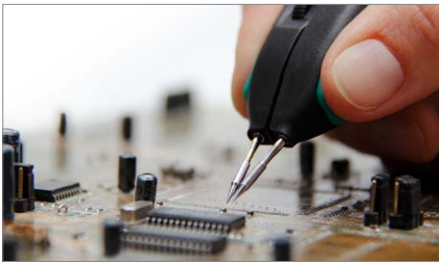
轮轴

调整镊夹两臂使烙铁头垂直对齐。



手指握持

凹形造型巧妙地适合您的手指弧度，防止在持握时下滑。柔软防滑手柄符合ESD安全。



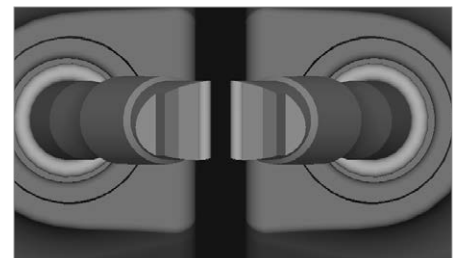
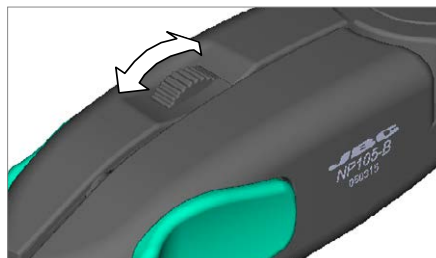
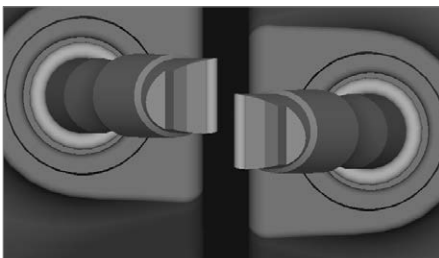
平稳移动

单轴系统有助于引导您的手指并平稳持握。是超精密应用的理想选择。



烙铁头垂直校准

滑轮保证了烙铁头的垂直校准。使两个烙铁头前端平行对齐。



最轻的, 最小的和最人性化的

JBC 手柄和镊夹与您的手完美结合, 因其人性化的造型确保了最佳握持。

JBC
www.jbctools.com

手柄尺寸, 持握类型以及螺栓校准等小特性是您做最佳选择时必须考虑的。

NT105-A 纳米手柄

非常尖细的铅笔型手柄
用于高精密作业



0016079 纳米工具握柄

柔软并易于更换的握套防止手指打滑。与 NT105-A 和 NP105-A 兼容。柔软握柄符合 ESD 安全。

NP105-A 纳米镊夹

更大的灵活性
操控元件

弹簧

有助于镊夹两臂返回其原始位置。

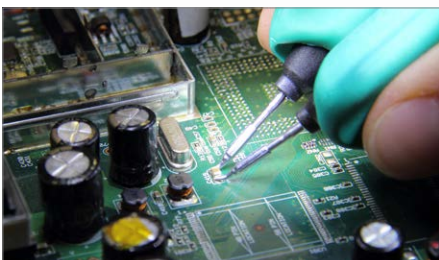


N1738 NP105-A 握套

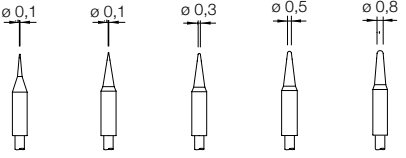
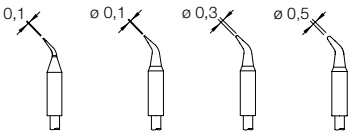
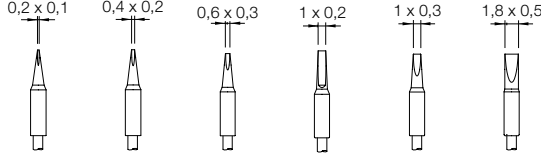
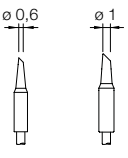
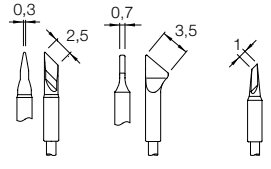
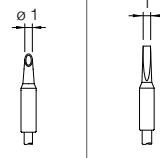
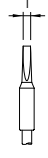
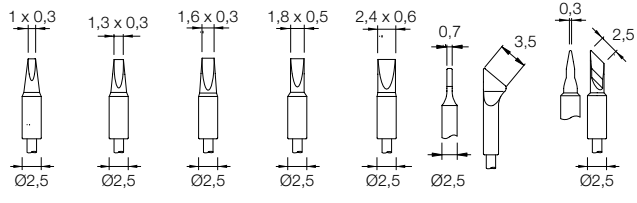
握套与操作员的手指适贴配合, 为工具的侧向移动提供更好的掌控。它们服帖于每个镊夹臂上并提供愉快舒适的感觉。柔软防滑握套符合 ESD 安全。

多用途动作

镊夹两臂的灵活性, 为不同尺寸元件的操作提供了更大的通用性。



C105 用于纳米工具的C105烙铁头系列

圆头型  C105-126 C105-101 C105-103 C105-106 C105-107					弯圆头型  C105-124 C105-118 C105-105 C105-110				凿型  C105-116 C105-117 C105-108 C105-125 C105-113 C105-114									
斜面型  C105-109 C105-127		刀型  C105-112 C105-111 C105-120			勺型  C105-128 C105-115		不锈钢 凿型  C105-115						高导热性能  C105-213 C105-221 C105-222 C105-214 C105-223 C105-211 C105-212					

NASE / NANE 纳米工作站



智能热管理

当工具放置到支架上，睡眠和休眠模式自动启动。其作用是降低焊嘴温度并有效延长焊嘴的使用寿命，长达5倍。



清洁和插拔座

易于清洁及更换烙铁头且无需中断您的工作流程。并可以用单手完成。

