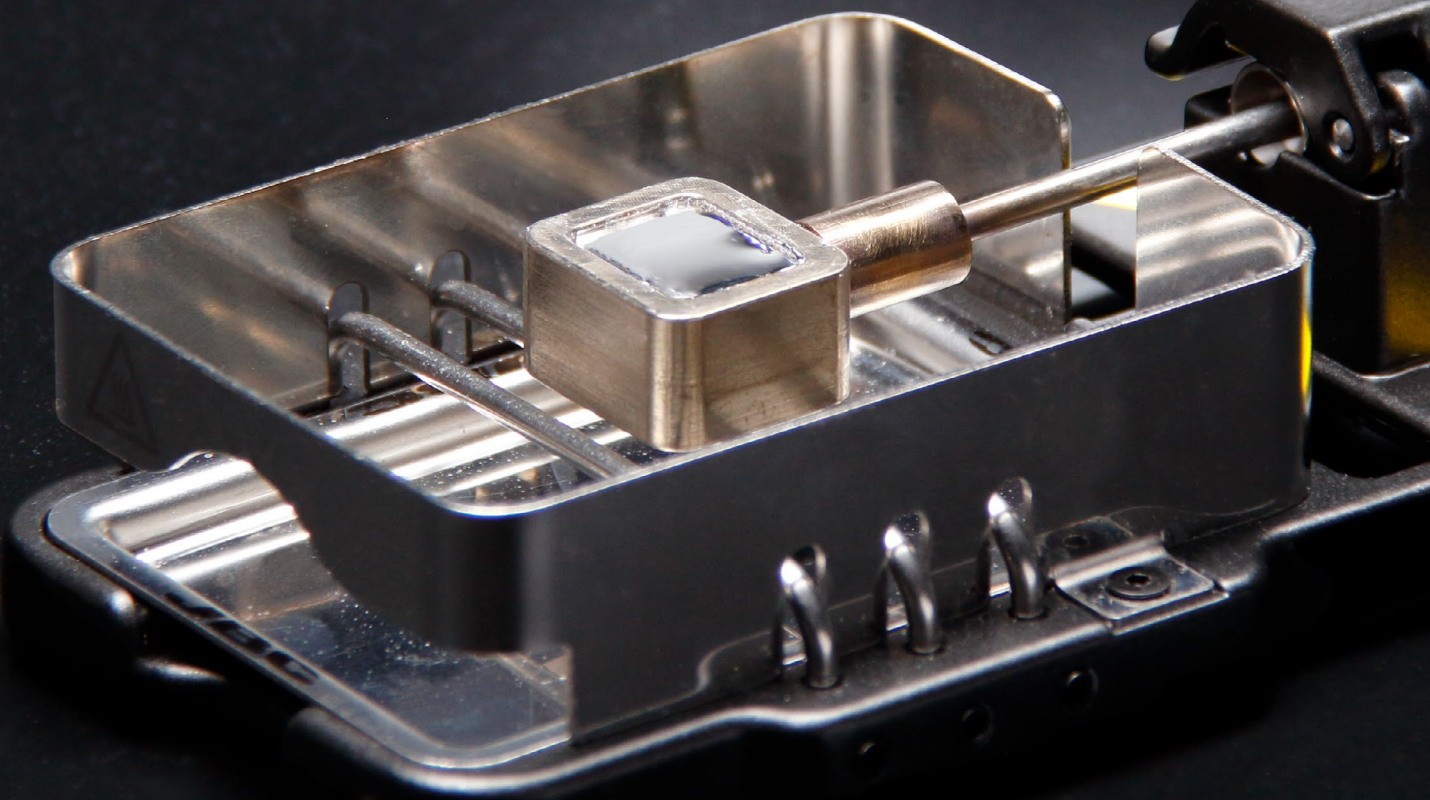


JBC

www.jbctools.com



Für das sichere Verzinnen von Kabeln
Löttiegelkartusche

CT-SA Halterung für Löttiegelkartuschen

Seine robuste und stabile Bauweise sorgt für Sicherheit bei der Arbeit und vermeidet unbeabsichtigtes Umkippen

Ermöglicht das Anbringen des Sortiments der LötKolben T245 und T470 zur Verwendung mit Löttiegeltyp-Kartuschen

Knauf

Ermöglicht einen einfachen und sicheren Wechsel des LötKolbens ohne Werkzeuge

Reststoff-Auffangschale
zur Instandhaltung und Reinigung
leicht herausziehbar



Spachtel
Zur Beseitigung
der oberflächlichen
Zinnschlacke

Schutzabdeckung
bietet Schutz gegen ungewollte
Berührung der Löttiegelspitze

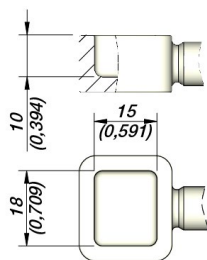
Löttiegelkartuschen

Ermöglichen die Vorverzinntung von Kabeln oder anderen Bauteilen auf schnelle und kontrollierte Art und Weise durchzuführen. Außerdem können sie zum Entlöten von Through hole Multipin-Bauteilen benutzt werden. Der langlebige Titanbehälter wird der Korrosivität der bleifreien Lötlegierungen standhalten.

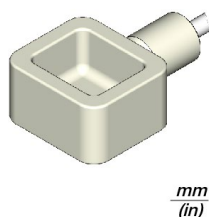
Ref. **C245-SP01**

Für T245 Handstücke

Kann mit dem AD-SD-Ablagegeständer oder dem CHB-A-Adapter an DDE- und DME-Stationen angeschlossen werden. Bei CD-Stationen ist das Handstück direkt an der Versorgungseinheit angeschlossen.



C245-SP01 & C470-SP01

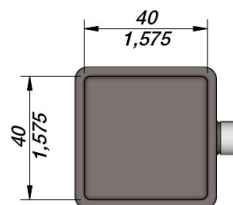


mm
(in)

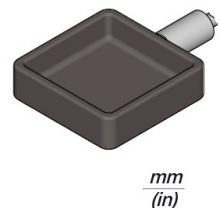
Ref. **C470-SP01 & C470-SP42**

Für T470 Handstücke

Kann mit dem HD-SD-Ablagegeständer oder dem CHB-A-Adapter an HDE-Stationen angeschlossen werden.



C470-SP42



mm
(in)

