

JBC

www.jbctools.com

INSTRUKCJA OBSŁUGI



JTT

Zestaw przewodów giętkich
podgrzewacza

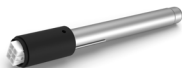
Niniejsza instrukcja obsługi dotyczy następujących urządzeń:

JT-T1A (100 V/120 V)

JT-T2A (230 V)

Lista elementów zestawu

W zestawie znajdują się następujące elementy:



Kolba do JTT 1 szt.

Nr ref. JT-A

Instrukcja obsługi

..... 1 szt.

Nr ref. 0029044

JTH

Element grzewczy do JTT ... 1 szt.

zgodnie ze specyfikacją zakupu, zawiera

JTH1 nr ref. 0014105 (100 V/120 V)

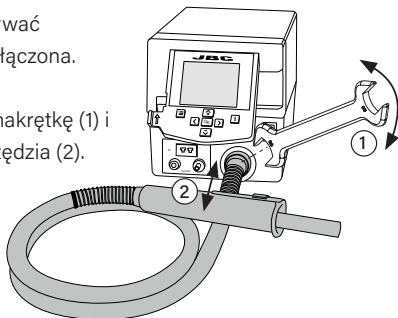
lub **JTH2** nr ref. 0014107 (230 V)

Wymiana zestawu przewodów giętkich podgrzewacza JTT

Uwaga: Tę czynność wykonywać wyłącznie, gdy stacja jest wyłączona.

Za pomocą klucza odkręcić nakrętkę (1) i odłączyć przewód giętki narzędzia (2).

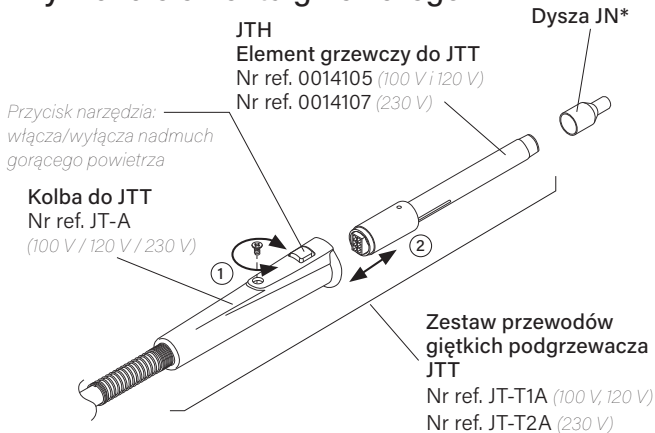
Założyć nowy przewód giętki, upewnić się, że został wsunięty do oporu do złącza (2) i dokręcić nakrętkę (1).



Cechy urządzenia

Zestaw przewodów giętkich podgrzewacza JTT pozwala naprawiać układy SMD średnich i dużych rozmiarów. Współpracuje on z jednostką sterującą JTSE i dyszami JN.

Wymiana elementu grzewczego



Uwaga: Tę czynność wykonywać wyłącznie, gdy element grzewczy jest zimny i po odłączeniu urządzenia od zasilania.

Poluzować wkręt (1) i wyjąć zużyty element grzewczy z kolby (2).

Założyć nowy element grzewczy, upewnić się, że został wsunięty do oporu (2) i dokręcić wkręt (1).

** Nie znajduje się w zestawie, do nabycia oddzielnie*

Dane techniczne

JTT

Zestaw przewodów giętkich podgrzewacza

Nr ref.: JT-T1A (100 V/120 V)

Nr ref.: JT-T2A (230 V)

- | | |
|--|--|
| - Długość przewodu giętkiego: | 1100 mm / 43,31 cala |
| - Łączna masa netto: | 370,5 g / 0,817 funta |
| - Wymiary/masa opakowania:
(dł. x szer. x wys.) | 382 x 159 x 81 mm / 508,8 g
15 x 6,2 x 3,2 cala/1,122 funta |

Produkt zgodny z normami CE.

ESD safe (wyładowania elektrostatyczne)

JBC

Gwarancja

Dwuletnia gwarancja udzielana przez firmę JBC na ten produkt obejmuje wszystkie wady produkcyjne, w tym wymianę wadliwych części i robociznę.

Gwarancja nie obejmuje natomiast zużycia produktu ani jego niewłaściwego użytkowania.

Aby użytkownik mógł skorzystać z gwarancji, musi zwrócić produkt do jego pierwotnego dystrybutora, opłacając przesyłkę.



Tego produktu nie wolno wyrzucać z innymi odpadami.

Zgodnie z dyrektywą unijną 2012/19/UE, zużyte urządzenia elektroniczne należy zwracać do upoważnionego zakładu utylizacji odpadów.



www.jbctools.com

0032117-310823