

JBC

www.jbctools.com

製品
ウェブページ



取扱説明書



BCB

B.IRON用充電スタンド

本取扱説明書は下記製品に対応しています。

BCB-9A

同梱物リスト

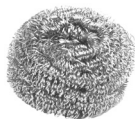
以下の品目が同梱されます。



B.IRON用充電スタンド1個



B.IRONディスプレイホルダーセット
5~9インチ 1個
2種のタブ付属
-5~7インチディスプレイ用
-7~9インチディスプレイ用



B.IRON充電スタンド用真鍮タワシ.....1個
Ref. CL0300
充電スタンドに組付け済み。



電源コード 1個
Ref. 0028103 100V - 日本



取扱説明書（本書）1個
Ref. 0037300

⚠ 本製品を使用する前に、本取扱説明書およびその安全に関するガイドラインをよくお読みください。

機能と接続

BCB充電スタンドは、B.IRONツールと充電ホルダーを使用します。

BCB - 正面図



ESD安全接続

注：すべてのB.IRON部品はCE規格に準拠していますが、ツール自体は接地されていません。そのため、ESD規制に準拠するには、B.IRONツールのユーザーがESDに準拠した接地を行う必要があります。

JBCは、ESD対応のテーブルマット、アースケーブル、プラグ、およびリストバンドを用意しています。より詳細な情報は www.jbctools.com にアクセスしてください。

ワークスタイル例

シングルツールのセットアップ

B.IRON用PDS*
デバイス型
ディスプレイ
7インチ



充電ホルダー右側**

B.IRON用BCB
充電スタンド

ツール1**

* JBCのPDSデバイス型ディスプレイ又はお客様のスマートフォンやタブレットをディスプレイとして使用することができます。お客様のデバイスで使用する方法についての詳細は、「B.IRONアプリのインストールと更新」のセクションを参照してください。

** B.IRONツールと充電ホルダーは、お客様ニーズに合わせて組み立て、使用、および組み合わせを行うことができます。詳細は、互換性テーブルを確認してください。

ワークスタイル例

デュアルツールのセットアップ

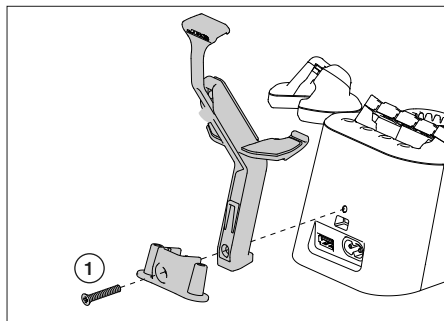


互換性

充電ホルダー品番	ツール品番			
	B.100	B.500	B.NANO	B.TWEEZERS
グリップ用： H2464 (left) / H2465 (right)	●	●	●	
ピンセット用： H2466 (left) / H2467 (right)				●

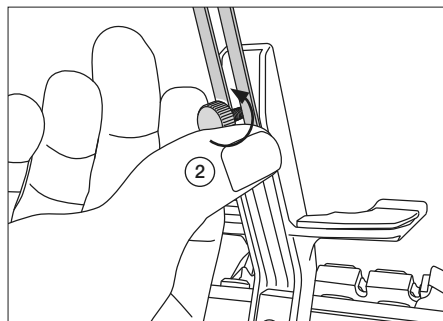
充電スタンドのセットアップ

ディスプレイホルダーの組付け



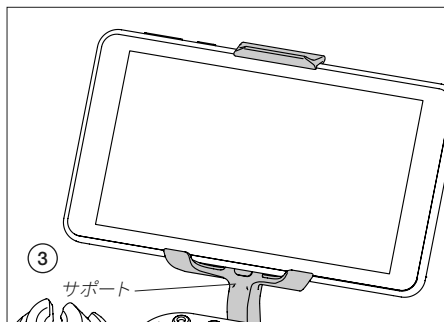
ディスプレイホルダーの各コンポーネントを図のように一線の上にそろえて、付属のDIN965ネジ(1)で充電スタンドに取り付けます。

ディスプレイホルダーのタブの解放



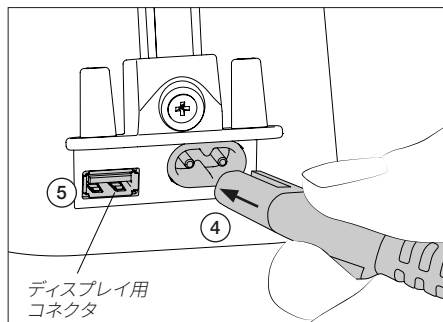
締め付けノブ(2)を緩めて、ディスプレイホルダーのタブが後部レール上をスライドできるようにします。

ディスプレイの設置



ディスプレイをサポート(3)に設置します。ディスプレイホルダーのタブの高さを調整し、固定ノブを締めます。

充電スタンドの接続



充電スタンドを電源(3)に接続します。

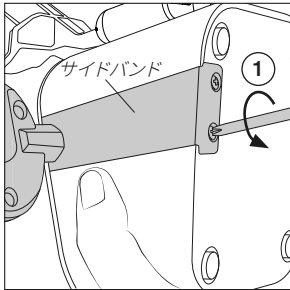
ディスプレイをUSBポート(4)に接続すると、操作しながら充電し続けることができます。

ディスプレイ上のB.IRONアプリを開きます。

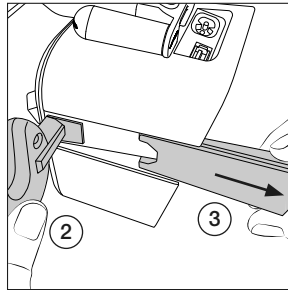


充電ホルダーの組付け

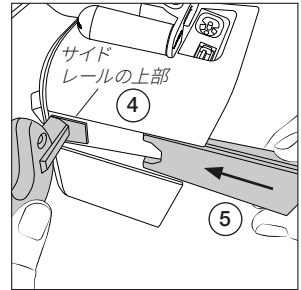
充電ホルダーは、充電スタンドの底部のねじを緩めて交換することができます。



底部のネジ(1)を緩めてください。



充電ホルダーを一方の手で抑え(2)、もう一方の手でサイドバンドを下に引き下ろしてください(3)。



新しい充電ホルダーを取り付けるために、サイドレール(4)の上部に置き、ホルダーが所定の位置に固定されるまでサイドバンド(5)を元の位置へスライドしてください。最後に、スタンドのねじを締め、固定してください。

アプリのインストール

お手持ちのスマートフォンやタブレット (Android / iOS) の場合は、App Store/Play Store に進み、検索バーで「JBC B.IRON」を検索してください。

JBC のデバイス型ディスプレイ (Android) には、B.IRON アプリがインストール済みです。

注：App Store または Google Play からアプリをダウンロードするには、インターネット接続が必要です。

または、以下のQRコードをスキャンして B.IRON アプリのウェブサイトアクセスしてください。



インターネット接続を使用しないディスプレイ

(Android only)

JBCのウェブサイト：<https://www.jbctools.com/jbcsoftware.html>からJBCのインストーラーを別のデバイスにダウンロードしてください。



次に、インストーラーでディスプレイをデバイスに接続すると、ディスプレイのUSB設定に関するファイル転送ができるようになります (画面上部から下にスワイプします)。

インストーラーを、Files>Internal storage>JBCのディスプレイの内部ストレージにコピーします (フォルダーがない場合は作成してください)。ディスプレイの内部ストレージのJBCという名前のフォルダーにアクセスし、インストーラーを実行します。

アプリのバージョン

互換性のためにディスプレイ（タブレットやスマートフォン）に以下の必要なバージョンのアプリがインストールされていることを確認してください。

- B.100、B.500、およびB.NANOにはバージョン**1.6**以上のアプリが必要です。
- B.TWEEZERSにはバージョン**1.7**以上のアプリが必要です。

アプリの更新

インターネット接続を使用したディスプレイ (Android / iOS)

Google Play (Android)またはApp Store (iOS)のメインメニューの「アプリ設定」を通して更新します。

インターネット接続を使用しないディスプレイ (Android)

JBCのウェブサイト：<https://www.jbctools.com/jbcsoftware.html>からJBCのインストーラーを別のデバイスにダウンロードしてください。



次に、インストーラーでディスプレイをデバイスに接続すると、ディスプレイのUSB設定に関するファイル転送ができるようになります（画面上部から下にスワイプします）。

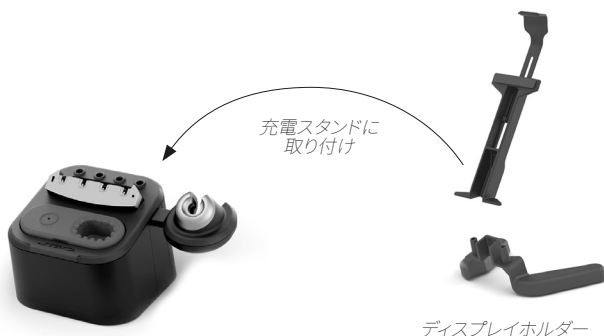
インストーラーを、Files > Internal storage > JBCのディスプレイの内部ストレージにコピーします（フォルダーがない場合は作成してください）。ディスプレイの内部ストレージのJBCという名前のフォルダーにアクセスし、インストーラーを実行します。インストールが終了すると、アプリは最新バージョンに更新されます。

付属品

B.IRONディスプレイホルダー10-13インチ

Ref. 0031246

B.IRONステーションに同梱されているディスプレイホルダーに加えて、JBCは、10-13インチのサイズのタブレット用のホルダーを用意しています。



付属品 (続き)

B.IRONステーションのツール拡張キット

B.NANO K*

Nanoグリップ拡張キット

このキットでは、B.NANOグリップによりB.IRONステーションを拡張することができます。

C115カートリッジを使用。



B.TWEEZERS K*

Nanoピンセット拡張キット

このキットでは、B.TWEEZERSを追加することによってB.IRONステーションをリワークステーションにアップグレードすることができます。

C115カートリッジを使用。



B.100 K*

軽量グリップ拡張キット

このキットでは、B.100 Light ToolによりB.IRONステーションを拡張することができます。

C210カートリッジを使用。

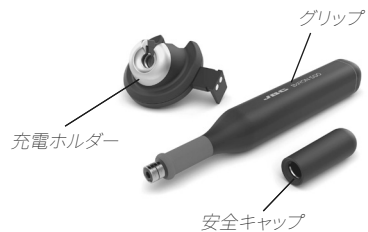


B.500 K*

グリップ拡張キット

このキットでは、B.500 ToolによりB.IRONステーションを拡張することができます。

C210カートリッジを使用。



*カートリッジは別売。

ツールを充電するには、B.IRON充電スタンドまたはステーションが必要です。

必要なアプリバージョン: グリップは1.6以上、ピンセットは1.7以上。

メンテナンス

メンテナンスを行う前に、必ずツールからカートリッジを取り出し、充電スタンドを電源から切り離してください。装置が冷却されるまで待ちます。

- 湿った布で本体とツールを拭きます。アルコールは金属部分以外には使用しないでください。
- 充電が正常に行われるように、ツールと充電スタンドの金属部分に汚れがないことを定期的に確認します。
- こて先が酸化しないように、こて先表面はきれいにしておきます。表面がざらざらしていたり、埃がついていたりすると、はんだ接合への熱伝達の妨げになります。
- アルコール、シンナー、またはベンゼンなどの液体でデバイス型ディスプレイを清掃しないでください。
- 修理を行えるのは、JBC認定のテクニカルサービス担当者のみです。



安全に関する注意事項 - バッテリー



感電、けが、火事、爆発を避けるため、必ず安全に関するガイドラインに従ってください。

- **注意:**本製品にはリチウムイオン電池が含まれています。誤った取り扱いや不適切な使用は、火災、爆発、人身事故の原因となります。
- 必ず付属の充電器を使用してください。破損した充電器やバッテリーは使用しないでください。
- 電池や製品を分解したり、改造したりしないでください。感電、火災、製品破損の原因となります。
- 電池の破損、液漏れ、過熱が発生した場合は、直ちに使用を中止し、カスタマーサポートまたはJBCテクニカルサービスまでご連絡ください。
- 電池を内蔵した機器は、法規に従って責任を持って廃棄してください。電池をリサイクルできるように、地域の規則に従って廃棄してください。
- 電池の入った機器を家庭ゴミとして捨てたり、火や水の中に捨てたりしないでください。

安全に関する注意事項



感電、けが、火事、爆発を避けるため、必ず安全に関するガイドラインに従ってください。

- はんだ付けやリワーク以外の目的で、ユニットを使用しないでください。不適切な使用により、火事が発生する恐れがあります。
- 電源コードは、適切なコンセントに差し込んでください。コードを抜く場合は、ワイヤーではなくプラグを持ってください。
- 損傷する可能性があるため、ツール本体を分解したり開いたりしないでください。
- 通電中 부품の作業は行わないでください。
- ツールを使用しない場合は充電ホルダーに置いてバッテリーが充電されるようにしてください。
- ステーションの電源を切った後でも、こて先、ツールの金属部分、充電ホルダーが熱い場合があります。
- ツールの電源を入れたままで、その場を離れることのないようにしてください。
- 炎症を避けるため、フラックスに直接触れず、目に入らないようにしてください。
- はんだ付けを行う際、煙に気をつけてください。
- 作業場を清潔にし、整理整頓してください。作業する際は、適切な保護めがねや防護手袋を着用しけがをしないようにしてください。
- 廃棄する液体スズの取扱いには十分気を付けてください。やけどをする恐れがあります。
- 本機器は、8歳以上の子供や、身体的、感覚的、精神的能力の低い人、経験のない人でも、機器の使用に関して適切な監督や指示を受け、それに伴う危険性を理解していれば使用できます。子供が本機で遊ばないように注意してください。
- 監督下でない場合は、子供がメンテナンスを行わないでください。
- デバイス型ディスプレイを高温、多湿、塵埃にさらさないでください。直射日光を避けてください。
- デバイス型ディスプレイやツールを落とすと破損や故障の原因となりますので、ご注意ください。
- ファイル転送モード中は、デバイスの接続を解除しないでください。
- 無線通信が制限されている場所では、デバイス型ディスプレイを使用しないでください。

仕様

BCB

B.IRON用BCB充電スタンド

Ref. BCB-9A

- | | |
|------------------------|----------------------------|
| - 定格電圧: | 100V定格周波数50/60Hz |
| - 公称電力: | 70VA |
| - USB出力: | 5V / 1000mA |
|
 | |
| - 合計正味重量: | 1.64kg |
| - 梱包寸法/重量 (L x W x H): | 223 x 223 x 160mm / 1.95kg |

CE規格に準拠。

ESD安全性 (ESD要件に準拠するには3ページを参照)。

JBC

保証

JBCの2年保証は、本製品のすべての製造上の欠陥を対象としており、欠陥部品の交換とその工数も含まれます。ただし、製品や部品の摩耗、消耗や誤用は保証対象外です。

保証を有効にするためには、本製品をご購入いただいた販売店にお客様にて送料ご負担のうえ、ご返送いただく必要があります。



本製品を廃棄箱に捨てないでください。

欧州指令2012/19/EUに基づき、寿命が尽きた電子機器は回収し、認定されたリサイクル施設に返却する必要があります。

