

JBC

www.jbctools.com

INSTRUKCJA OBSŁUGI



ESHT

Podstawa ekstraktora z nadmuchem
gorącego powietrza

Niniejsza instrukcja obsługi dotyczy następujących urządzeń:

ESHT-A

Lista elementów zestawu

W zestawie znajdują się następujące elementy:



Podstawka ekstraktora1 szt.

Instrukcja obsługi1 szt.
Nr ref. 0027965

Zestaw akcesoriów do ESHT 1 szt.

Nr ref. 0027797 obejmuje:

Protektory

Nr ref. P2220 1 szt.

P2230 1 szt.

P2235 1 szt.

P4000 1 szt.

P4010 1 szt.



Trójnogi

Nr ref. T2050 1 szt.

T2250 1 szt.



Rurka ssąca

Nr ref. 0932330 1 szt.



Ekstraktory

Nr ref. E2184 1 szt.

E2064 1 szt.

E2052 1 szt.



Zestaw ssawek

Nr ref. 0930110 1 szt.

zawartość:



Ssawka Nr ref. 0934050 - Ø 10 (x3)

Ssawka Nr ref. 0934070 - Ø 4,7 (x3)

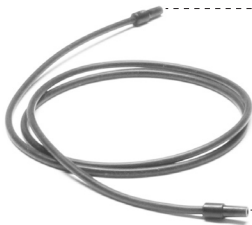
Funkcje i złącza

Jednostka sterująca JTSE

nie znajduje się w zestawie, do nabycia oddzielnie



Aktywuje pompę ssącą



Rurka ssąca
Nr ref. 0932330

Do trójnogów i ekstraktorów

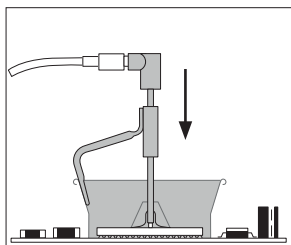


Ekstraktor

Nr ref. - patrz str. 2

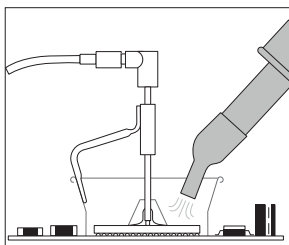
Obsługa

1. Umieszczenie



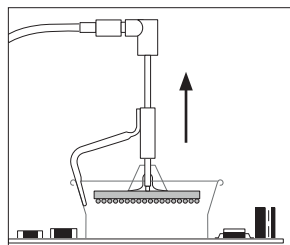
Umieścić ekstraktor z odpowiednią ssawką i nacisnąć przycisk ssania.

2. Nagrzewanie



Podgrzać podzespół.

3. Wyjmowanie

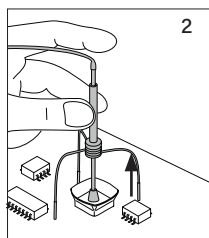
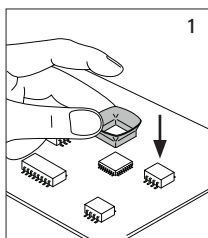


Podzespół zostaje uniesiony automatycznie po roztopieniu lutownia.

Protektory i ekstraktory

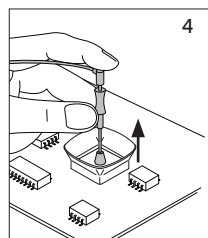
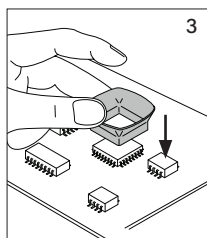
Do małych podzespołów (rys. 1 i 2).

Zalecamy stosowanie protektora i trójnogu

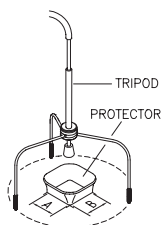


Do dużych podzespołów (rys. 3 i 4).

Zalecamy stosować ekstraktory ręczne

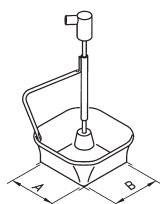


Akcesoria



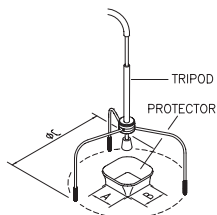
Protektory

Liczba*	Nr ref.:	AxB (mm)	AxB (cale)	Liczba*	Nr ref.:	AxB (mm)	AxB (cale)
	P3353	4,3 x 3	0,16 x 0,12		P1249	12 x 23	0,47 x 0,9
	P3786	5,2 x 5,2	0,20 x 0,20	44	P4000	12,5 x 12,5	0,49 x 0,49
	P3352	5,2 x 7,5	0,20 x 0,29		P3354	13,2 x 13,2	0,52 x 0,52
	P3355	5,2 x 9,5	0,20 x 0,37		P4025	13,5 x 21,5	0,53 x 0,85
	P3356	6,2 x 4,2	0,24 x 0,16	48	P2230	15 x 15	0,59 x 0,59
	P3785	7,2 x 7,2	0,28 x 0,28	60	P4010	17 x 17	0,67 x 0,67
	P3784	8,2 x 8,2	0,32 x 0,32		P4005	18 x 29	0,71 x 1,14
	P4035	9 x 13	0,35 x 0,51		P4030	18,5 x 18,5	0,73 x 0,73
	P4040	9,5 x 19	0,7 x 0,74		P1068	18,5 x 24	0,73 x 0,94
	P4080	9,5 x 21	9,5 x 0,83		P2685	28,5 x 28,5	1,12 x 1,12
32	P2220	10 x 10	0,39 x 0,39		P4085	31,5 x 31,5	1,24 x 1,24
	P4045	10,5 x 21	0,14 x 0,82		P2672	33 x 46	1,30 x 1,18
	P4090	11 x 16	0,43 x 0,63		P4002	50 x 50	1,97 x 1,97
24	P2235	12 x 17	0,47 x 0,67		P3357	52,5 x 14	2,06 x 0,55



Ekstraktory

Liczba*	Nr ref.:	AxB (mm)	AxB (cale)	Liczba*	Nr ref.:	AxB (mm)	AxB (cale)
52	E2052	20 X 20	0,79 x 0,79		E4015	31,5 X 31,5	1,24 x 1,24
64	E2064	20 X 26	0,79 x 1,02		E2084	33 X 33	1,30 x 1,30
80	E2184	24 X 24	0,94 x 0,94		E2100	38 X 38	1,50 x 1,50
	E2068	27 X 27	1,06 x 1,06		E2124	45 X 45	1,77 x 1,77
	E4020	28,5 X 28,5	1,12 x 1,12				



Trójnogi

Nr ref.:	øC (mm)	øC (cale)
T2050	39	1,53
T2250	85	3,35



Ekstraktor ręczny

Nr ref.:	øD (mm)	øD (cale)
E2190	7	0,27

* Umieścić w stojaku ekstraktora

Zasady bezpieczeństwa



Konieczne jest przestrzeganie zasad bezpieczeństwa w celu uniknięcia porażenia prądem elektrycznym, poparzenia, pożaru czy wybuchu.

- Nie używać urządzenia do celów niezwiązanych z przeróbką płytek drukowanych. Nieprawidłowe używanie może spowodować pożar.
- Temperatura dostępnych powierzchni może pozostać wysoka po wyłączeniu urządzenia. Zachować ostrożność.
- Uważać na opary powstające podczas lutowania.
- Utrzymywać czystość i porządek w miejscu pracy. Nosić odpowiednie okulary i rękawice ochronne podczas pracy, aby uniknąć obrażeń.
- Szczególną ostrożność należy zachować, używając roztopionej cyny, która może powodować poparzenia.
- Tego urządzenia mogą używać dzieci w wieku powyżej ośmiu lat oraz osoby o ograniczonej zdolności fizycznej, sensorycznej lub umysłowej lub nieposiadające doświadczenia pod warunkiem, że zostaną objęte właściwymi opieką lub nadzorem w kwestii używania urządzenia i rozumieją związane z nim niebezpieczeństwa. Nie można pozwalać dzieciom bawić się urządzeniem.
- Prace konserwacyjne mogą wykonywać wyłącznie osoby dorosłe lub niepełnoletnie pod nadzorem.

Dane techniczne

ESHT

Podstawka ekstraktora z nadmuchem gorącego powietrza

Nr ref. **ESHT-A**

- Łączna masa netto: 1,09 kg / 2,41 funta
- Wymiary zewnętrzne opakowania 320 x 140 x 120 mm / 12,60 x 5,51 x 4,72 cala
(dł. x szer. x wys.)

Produkt zgodny z normami CE.

ESD safe (wyładowania elektrostatyczne)

JBC

Gwarancja

Dwuletnia gwarancja udzielana przez firmę JBC na ten produkt obejmuje wszystkie wady produkcyjne, w tym wymianę wadliwych części i robociznę.

Gwarancja nie obejmuje natomiast zużycia produktu ani jego niewłaściwego użytkowania.

Aby użytkownik mógł skorzystać z gwarancji, musi zwrócić produkt do jego pierwotnego dystrybutora, opłacając przesyłkę.



Tego produktu nie wolno wyrzucać z innymi odpadami.

Zgodnie z dyrektywą unijną 2012/19/UE, zużyte urządzenia elektroniczne należy zwracać do upoważnionego zakładu utylizacji odpadów.



www.jbctools.com